

Как создать диаграмму

Давно прошли времена рукописных отчетов, сейчас весь необходимый пакет документов создается в компьютерных программах. Диаграмма представляет собой графическое отображение информации, объемы которой приобретают удобоваримый вид для визуального восприятия. Согласитесь, что лицезреть строки с математическими исчислениями – не самое большое удовольствие. Но как меняется восприятие, когда обнаруживаешь перед собой красочную, структурированную картинку! И построить ее можно не только в Excel, но и в Word.

Рисуем красивые диаграммы в Word 2007

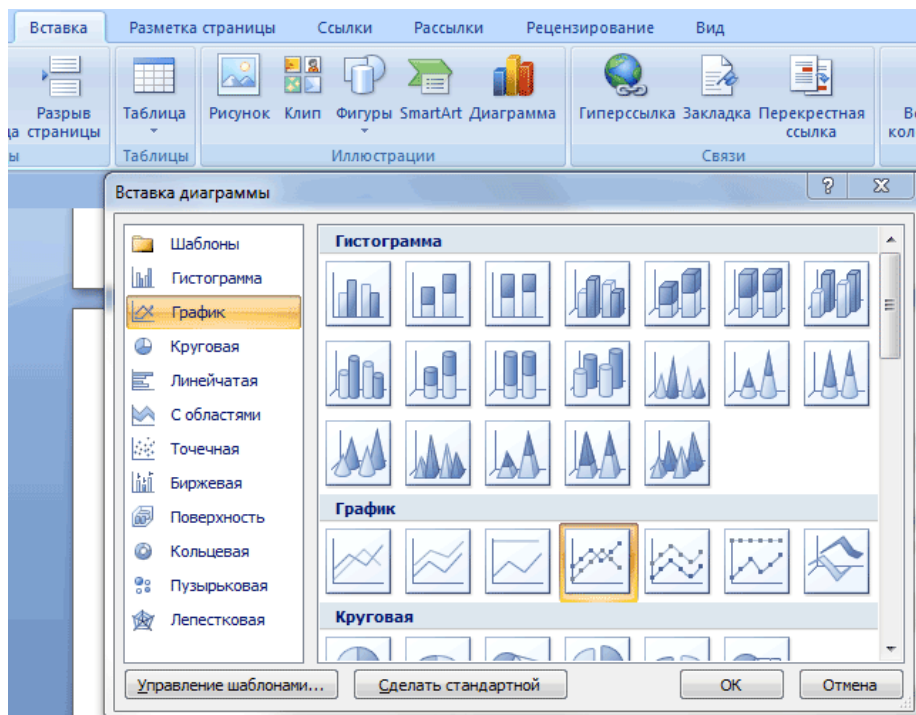
В главном меню выбираем вкладку «Вставка» — «Диаграмма». Появляется всплывающее окно, в левой части которого – шаблоны, в правой – как эти шаблоны выглядят.

Выбираем подходящий тип шаблона (график, биржевая, кольцевая и прочие) и подтверждаем «Ок».

После этого сразу же рядом с документом Word открывается окно программы Excel, в котором мы заполняем все разделы (в зависимости от типа диаграммы).

Как только мы нажимаем «Enter» — внешний вид диаграммы меняется с учетом введенных данных.

Если кликнуть по диаграмме правой кнопкой мыши, в выпадающем окне появляются различные настройки, с помощью которых диаграмма управляется. Также управлять графиком можно в меню «Работа с диаграммами», который предлагается на панели инструментов, когда вы кликаете на изображении.



Строим диаграмму в Word 2003

На панели инструментов выбираем «Вставка» — «Рисунок» — «Диаграмма».

На странице Word появится таблица с диаграммой.

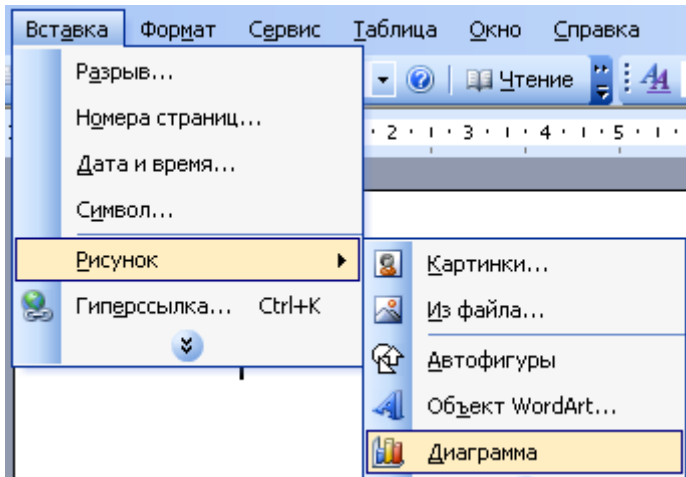
Правой кнопкой мыши кликаем на рисунок и выбираем «Тип диаграммы»

(график, кольцевая или даже пузырьковая). Подтверждаем «Ок».

Левой кнопкой мыши дважды по диаграмме — вызывается таблица

форматирования, в которой заполняются данные. Подтверждаем «Enter».

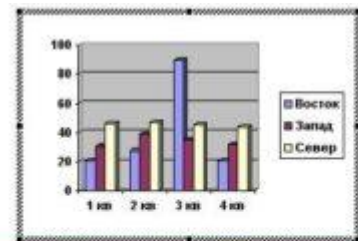
Чтобы производить дальнейшее редактирование, необходимо выделить диаграмму и кликнуть правой кнопкой мыши. Выпадет меню, в котором можно совершать модификацию графика, пользуясь всеми предоставленными возможностями.



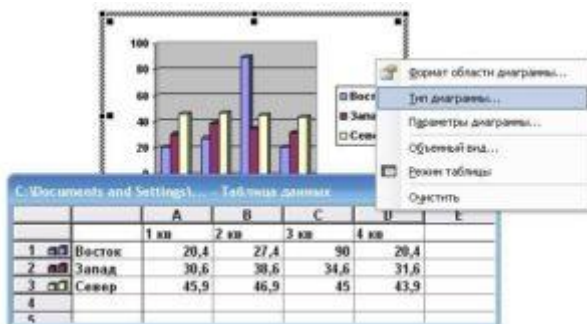
После чего появится нечто подобное:

При нажатии на график правой кнопки мыши, можно будет сменить ее тип.

Можно интуитивно подобрать подходящий вид и выбрать «Ок».



	A	B	C	D	E
13	1 кв.	2 кв.	3 кв.	4 кв.	
14					
15					
16					



Если по изображению дважды щелкнуть мышью, появится табличка, позволяющая менять и добавлять данные. После изменения следует нажать «Enter».



	A	B	C	D	E
	1 кв	2 кв	3 кв	4 кв	
1	Восток	20,4	27,4	90	20,4
2	Запад	30,6	38,6	34,6	31,6
3	Север	45,9	46,9	45	43,9

Чтобы данные были крупнее, а изображение заметней – его можно растянуть,



потянув за уголки.

Чтобы внести изменения в формат легенды, требуется щелкнуть по ней правой кнопкой мыши и выбрать нужный



пункт.

Безусловно, можно создать диаграмму в Excel и скопировать ее в Word. Но зачем?)

Покоряйте Word и до новых встреч!

Составитель:

Грибовский Р. А.
Зав. сект. инфор-сервс. обл.